



**АДМИНИСТРАЦИЯ НИЖНЕВАРТОВСКОГО РАЙОНА**  
Ханты-Мансийского автономного округа – Югры

**ПОСТАНОВЛЕНИЕ**

от 26.12.2018

№ 3034

г. Нижневартовск

Об утверждении проекта планировки  
территории

В соответствии со статьями 42, 45 Градостроительного кодекса Российской Федерации, учитывая протокол общественных обсуждений по проектам планировки территории и проектам межевания территорий от 13.12.2018 № 24 и заключение о результатах общественных обсуждений от 17.12.2018 № 14:

1. Утвердить проект планировки территории для объекта «Обустройство Самотлорского месторождения. Куст скважин №№ 2163, 2411» согласно приложению.

2. Контроль за выполнением постановления возложить на исполняющего обязанности заместителя главы района по жилищно-коммунальному хозяйству и строительству М.Ю. Канышеву.

Глава района



Б.А. Саломатин



"Обустройство Самотлорского месторождения.  
 Куст скважин №№ 2163, 2411"  
 Землепользователь АО "Самотлорнефтегаз"  
 Масштаб 1:2000



Экспликация зон планируемого размещения

Номер	Наименование
1	Обустройство Самотлорского месторождения. Куст скважин №№ 2163, 2411

Экспликация проектируемых объектов

Номер	Наименование
2	Куст скважин №2411
2.1	Скважина добывающая
2.2	Скважина добывающая
3	Переустройство ВЛ-6кВ Ф-8

УСЛОВНЫЕ ОБОЗНАЧЕНИЯ:

-  - граница зоны планируемого размещения объекта капитального строительства,
-  - граница планируемых элементов планировочной структуры
-  - зона планируемого размещения
-  - объект капитального строительства
-  - граница земельных участков согласно сведениям государственного кадастра недвижимости
-  - граница земельных участков, предоставляемых в аренду АО "Самотлорнефтегаз"
-  - границы зон с особыми условиями использования территории, устанавливаемых в связи с размещением объекта капитального строительства
-  - номер зоны планируемого размещения объекта капитального строительства/площадь зоны размещения
-  - номера характерных точек границ зон планируемого размещения объекта
-  - номер проектируемого объекта
-  - ось проектируемой ВЛ 6кВ
-  - кадастровый номер земельного участка
-  - кадастровый номер испрашиваемого участка

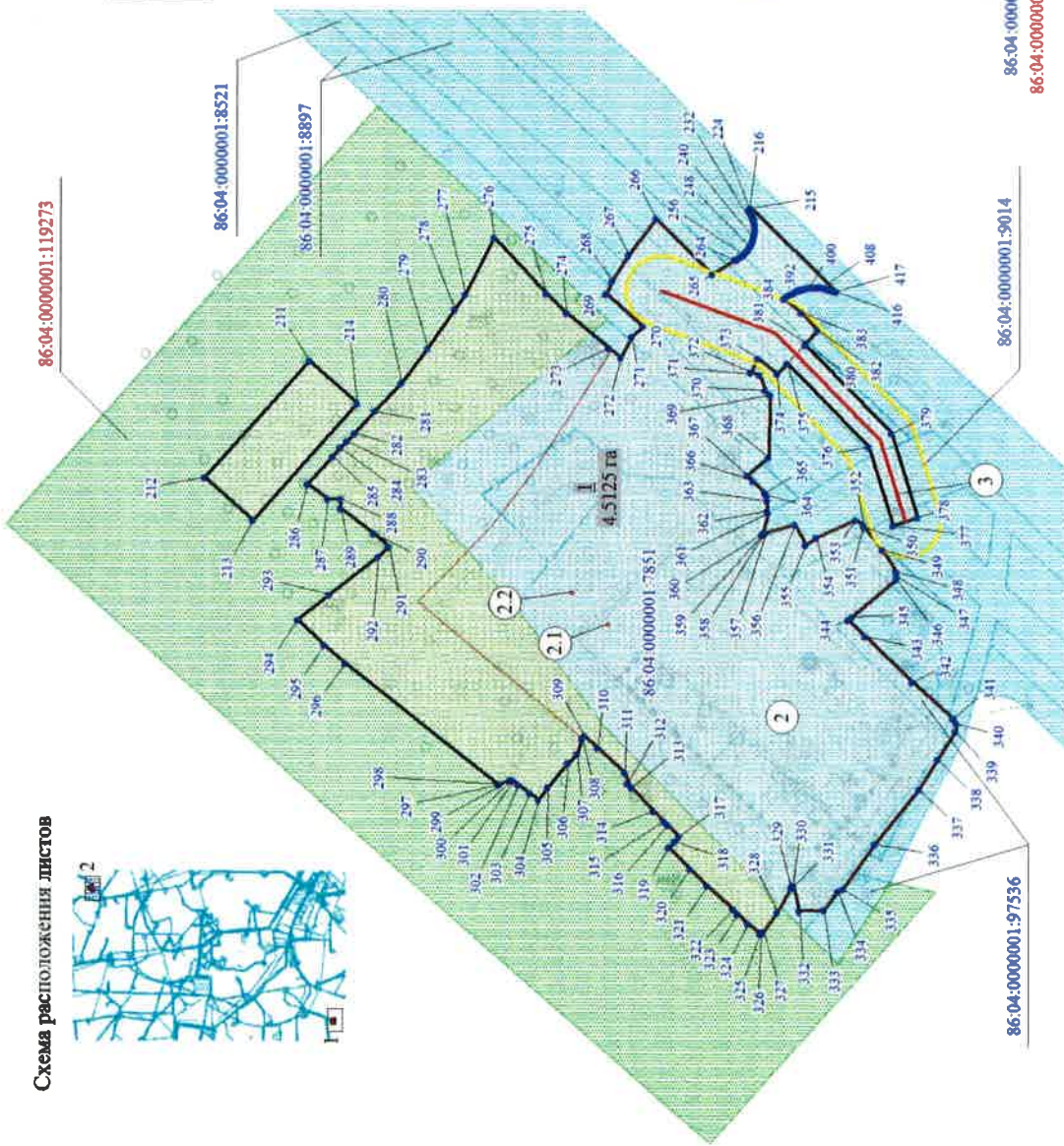


Схема расположения листов

Лист 2

## Каталог координат границы зоны размещения объекта капитального строительства

Точка	X	Y
1	995 883.64	4 421 816.13
2	995 885.05	4 421 815.49
3	995 885.81	4 421 815.03
4	995 886.61	4 421 814.08
5	995 887.15	4 421 814.32
6	995 887.98	4 421 814.51
7	995 888.13	4 421 814.52
8	995 890.15	4 421 815.20
9	995 891.20	4 421 815.23
10	995 891.73	4 421 814.26
11	995 893.46	4 421 814.41
12	995 910.99	4 421 813.57
13	995 919.91	4 421 813.13
14	995 938.17	4 421 813.44
15	995 940.28	4 421 813.40
16	995 945.72	4 421 812.53
17	995 950.17	4 421 811.54
18	995 953.50	4 421 810.57
19	995 956.93	4 421 809.30
20	995 957.49	4 421 809.16
21	995 958.08	4 421 808.54
22	995 958.91	4 421 806.18
23	995 961.13	4 421 799.08
24	995 961.90	4 421 796.31
25	995 962.31	4 421 794.25
26	995 962.38	4 421 792.24
27	995 962.19	4 421 781.43
28	995 968.28	4 421 781.80
29	995 968.62	4 421 780.15
30	995 968.89	4 421 775.06
31	995 968.91	4 421 773.99
32	995 968.74	4 421 771.60
33	995 968.73	4 421 767.49
34	995 968.41	4 421 762.30
35	995 968.69	4 421 746.65
36	995 968.84	4 421 745.10
37	995 968.93	4 421 740.01
38	995 968.72	4 421 733.85
39	995 972.29	4 421 735.39
40	995 974.24	4 421 730.85
41	995 974.33	4 421 730.63
42	995 975.11	4 421 730.92
43	995 985.16	4 421 732.60
44	995 988.01	4 421 725.12
45	995 979.37	4 421 719.70
46	995 978.84	4 421 719.49
47	995 978.93	4 421 719.26
48	995 979.84	4 421 718.29
49	995 980.82	4 421 716.28
50	995 982.17	4 421 712.83

Точка	X	Y
51	995 979.56	4 421 711.77
52	995 985.09	4 421 711.72
53	995 985.31	4 421 711.75
54	995 985.52	4 421 711.79
55	995 985.74	4 421 711.84
56	995 985.95	4 421 711.89
57	995 986.16	4 421 711.96
58	995 986.37	4 421 712.02
59	995 986.57	4 421 712.10
60	995 986.77	4 421 712.18
61	995 986.97	4 421 712.27
62	995 987.17	4 421 712.37
63	995 987.36	4 421 712.48
64	995 987.55	4 421 712.59
65	995 987.74	4 421 712.70
66	995 987.92	4 421 712.83
67	995 988.09	4 421 712.96
68	995 988.26	4 421 713.09
69	995 988.43	4 421 713.23
70	995 988.59	4 421 713.38
71	995 988.75	4 421 713.53
72	995 988.90	4 421 713.68
73	995 989.05	4 421 713.85
74	995 989.19	4 421 714.02
75	995 989.32	4 421 714.19
76	995 989.45	4 421 714.37
77	995 989.57	4 421 714.55
78	995 989.69	4 421 714.73
79	995 989.80	4 421 714.92
80	995 989.90	4 421 715.12
81	995 990.00	4 421 715.32
82	995 990.08	4 421 715.51
83	995 990.17	4 421 715.72
84	995 990.24	4 421 715.92
85	995 990.31	4 421 716.13
86	995 990.37	4 421 716.34
87	995 990.43	4 421 716.55
88	995 990.47	4 421 716.77
89	995 990.51	4 421 716.98
90	995 990.54	4 421 717.20
91	995 990.56	4 421 717.41
92	995 990.58	4 421 717.63
93	995 990.72	4 421 721.81
94	995 990.72	4 421 721.92
95	995 990.71	4 421 722.04
96	995 990.70	4 421 722.15
97	995 990.69	4 421 722.26
98	995 990.67	4 421 722.37
99	995 990.64	4 421 722.48
100	995 990.62	4 421 722.59

Точка	X	Y
101	995 990.59	4 421 722.70
102	995 990.55	4 421 722.81
103	995 990.52	4 421 722.91
104	995 990.47	4 421 723.02
105	995 990.43	4 421 723.12
106	995 990.38	4 421 723.23
107	995 990.33	4 421 723.33
108	995 990.27	4 421 723.43
109	995 990.21	4 421 723.52
110	995 990.15	4 421 723.62
111	995 990.08	4 421 723.71
112	995 990.02	4 421 723.80
113	995 989.95	4 421 723.88
114	995 989.87	4 421 723.97
115	995 989.79	4 421 724.04
116	995 989.71	4 421 724.13
117	995 989.63	4 421 724.20
118	995 989.54	4 421 724.28
119	995 989.46	4 421 724.35
120	995 989.37	4 421 724.42
121	995 989.83	4 421 725.07
122	996 005.87	4 421 731.56
123	996 006.24	4 421 730.79
124	996 005.88	4 421 730.60
125	996 005.53	4 421 730.41
126	996 005.19	4 421 730.20
127	996 004.86	4 421 729.98
128	996 004.53	4 421 729.75
129	996 004.21	4 421 729.51
130	996 003.90	4 421 729.26
131	996 003.60	4 421 728.99
132	996 003.30	4 421 728.71
133	996 003.02	4 421 728.43
134	996 002.74	4 421 728.14
135	996 002.48	4 421 727.84
136	996 002.23	4 421 727.53
137	996 001.98	4 421 727.21
138	996 001.75	4 421 726.88
139	996 001.53	4 421 726.55
140	996 001.32	4 421 726.21
141	996 001.13	4 421 725.86
142	996 000.94	4 421 725.50
143	996 000.77	4 421 725.14
144	996 000.61	4 421 724.77
145	996 000.46	4 421 724.40
146	996 000.32	4 421 724.02
147	996 000.20	4 421 723.64
148	996 000.09	4 421 723.25
149	995 999.99	4 421 722.86
150	995 999.91	4 421 722.48

Точка	X	Y
151	995 999.84	4 421 722.08
152	995 999.78	4 421 721.68
153	995 999.74	4 421 721.28
154	995 999.71	4 421 720.88
155	995 999.70	4 421 720.48
156	996 000.28	4 421 698.76
157	996 000.63	4 421 673.74
158	996 001.44	4 421 640.30
159	996 001.41	4 421 638.28
160	995 994.10	4 421 638.54
161	995 977.04	4 421 638.14
162	995 972.39	4 421 637.56
163	995 967.44	4 421 637.50
164	995 967.55	4 421 653.22
165	995 967.55	4 421 653.27
166	995 938.87	4 421 652.30
167	995 926.79	4 421 651.94
168	995 907.86	4 421 651.96
169	995 896.09	4 421 651.44
170	995 890.65	4 421 651.37
171	995 886.09	4 421 651.92
172	995 877.42	4 421 651.64
173	995 862.37	4 421 651.53
174	995 861.29	4 421 723.83
175	995 861.69	4 421 734.98
176	995 867.58	4 421 735.19
177	995 870.45	4 421 734.75
178	995 883.95	4 421 734.01
179	995 885.45	4 421 734.56
180	995 885.47	4 421 735.97
181	995 885.03	4 421 746.40
182	995 885.05	4 421 750.50
183	995 884.86	4 421 758.40
184	995 884.71	4 421 760.93
185	995 884.58	4 421 766.37
186	995 884.22	4 421 771.32
187	995 884.11	4 421 774.32
188	995 883.16	4 421 774.87
189	995 879.60	4 421 773.66
190	995 874.19	4 421 774.25
191	995 874.03	4 421 779.28
192	995 873.61	4 421 782.66
193	995 873.66	4 421 783.36
194	995 873.49	4 421 784.29
195	995 873.81	4 421 788.24
196	995 873.18	4 421 795.89
197	995 873.41	4 421 799.24
198	995 873.42	4 421 802.45
199	995 872.94	4 421 804.10
200	995 872.85	4 421 804.75

Точка	X	Y
201	995 872.66	4 421 809.70
202	995 872.62	4 421 810.65
203	995 872.76	4 421 814.86
204	995 876.99	4 421 814.84
205	995 881.89	4 421 814.50
206	995 882.02	4 421 815.04
207	995 882.39	4 421 815.59
208	995 882.70	4 421 815.89
209	995 882.96	4 421 815.99
210	995 883.23	4 421 816.09
211	1 005 482.56	4 426 946.89
212	1 005 515.06	4 426 910.22
213	1 005 500.10	4 426 896.95
214	1 005 467.60	4 426 933.62
215	1 005 345.19	4 426 995.15
216	1 005 345.53	4 426 994.89
217	1 005 345.33	4 426 994.55
218	1 005 345.14	4 426 994.21
219	1 005 344.96	4 426 993.86
220	1 005 344.80	4 426 993.50
221	1 005 344.65	4 426 993.14
222	1 005 344.51	4 426 992.78
223	1 005 344.38	4 426 992.41
224	1 005 344.26	4 426 992.04
225	1 005 344.16	4 426 991.66
226	1 005 344.07	4 426 991.27
227	1 005 344.00	4 426 990.89
228	1 005 343.94	4 426 990.50
229	1 005 343.89	4 426 990.11
230	1 005 343.86	4 426 989.72
231	1 005 343.84	4 426 989.33
232	1 005 343.83	4 426 988.93
233	1 005 343.84	4 426 988.55
234	1 005 343.86	4 426 988.15
235	1 005 343.89	4 426 987.76
236	1 005 343.94	4 426 987.37
237	1 005 344.00	4 426 986.99
238	1 005 344.07	4 426 986.60
239	1 005 344.16	4 426 986.22
240	1 005 344.26	4 426 985.84
241	1 005 344.38	4 426 985.46
242	1 005 344.51	4 426 985.10
243	1 005 344.65	4 426 984.73
244	1 005 344.80	4 426 984.36
245	1 005 344.97	4 426 984.01
246	1 005 345.15	4 426 983.66
247	1 005 345.34	4 426 983.32
248	1 005 345.54	4 426 982.99
249	1 005 345.75	4 426 982.66
250	1 005 345.97	4 426 982.33

Точка	X	Y
251	1 005 346.21	4 426 982.02
252	1 005 346.46	4 426 981.72
253	1 005 346.72	4 426 981.42
254	1 005 346.98	4 426 981.13
255	1 005 347.26	4 426 980.86
256	1 005 347.55	4 426 980.59
257	1 005 347.84	4 426 980.33
258	1 005 348.15	4 426 980.08
259	1 005 348.46	4 426 979.85
260	1 005 348.78	4 426 979.62
261	1 005 349.11	4 426 979.41
262	1 005 349.45	4 426 979.21
263	1 005 349.79	4 426 979.02
264	1 005 350.14	4 426 978.84
265	1 005 350.98	4 426 978.27
266	1 005 374.67	4 426 992.03
267	1 005 383.17	4 426 980.43
268	1 005 388.26	4 426 972.36
269	1 005 390.21	4 426 968.24
270	1 005 378.80	4 426 957.99
271	1 005 382.16	4 426 954.77
272	1 005 385.58	4 426 948.19
273	1 005 389.31	4 426 951.24
274	1 005 402.55	4 426 962.16
275	1 005 409.04	4 426 968.34
276	1 005 425.23	4 426 985.78
277	1 005 434.19	4 426 968.15
278	1 005 437.32	4 426 963.17
279	1 005 445.79	4 426 951.03
280	1 005 454.05	4 426 940.02
281	1 005 462.33	4 426 931.16
282	1 005 468.53	4 426 924.23
283	1 005 470.99	4 426 921.88
284	1 005 472.99	4 426 919.66
285	1 005 475.23	4 426 916.87
286	1 005 483.25	4 426 908.41
287	1 005 476.91	4 426 903.83
288	1 005 472.67	4 426 903.68
289	1 005 472.73	4 426 900.68
290	1 005 462.39	4 426 892.89
291	1 005 457.80	4 426 888.73
292	1 005 461.02	4 426 885.64
293	1 005 476.19	4 426 873.67
294	1 005 486.17	4 426 865.73
295	1 005 477.82	4 426 858.00
296	1 005 471.32	4 426 852.30
297	1 005 423.54	4 426 814.44
298	1 005 423.05	4 426 814.76
299	1 005 419.87	4 426 816.04
300	1 005 419.45	4 426 815.98

Точка	X	Y
301	1 005 418.93	4 426 815.70
302	1 005 417.21	4 426 814.44
303	1 005 413.66	4 426 811.93
304	1 005 411.07	4 426 809.87
305	1 005 408.21	4 426 813.82
306	1 005 401.92	4 426 821.31
307	1 005 399.14	4 426 824.25
308	1 005 397.48	4 426 828.95
309	1 005 396.69	4 426 829.76
310	1 005 392.74	4 426 826.10
311	1 005 384.00	4 426 818.42
312	1 005 383.14	4 426 815.06
313	1 005 381.97	4 426 813.74
314	1 005 375.03	4 426 806.49
315	1 005 371.71	4 426 803.26
316	1 005 370.66	4 426 802.09
317	1 005 367.13	4 426 798.52
318	1 005 368.63	4 426 797.02
319	1 005 370.33	4 426 795.15
320	1 005 363.77	4 426 788.58
321	1 005 358.37	4 426 783.27
322	1 005 350.35	4 426 775.88
323	1 005 348.90	4 426 774.47
324	1 005 345.53	4 426 771.27
325	1 005 341.96	4 426 768.14
326	1 005 341.60	4 426 768.06
327	1 005 340.88	4 426 768.78
328	1 005 336.38	4 426 774.93
329	1 005 332.30	4 426 782.58
330	1 005 331.77	4 426 783.34
331	1 005 331.39	4 426 782.87
332	1 005 329.60	4 426 775.38
333	1 005 321.93	4 426 775.62
334	1 005 317.63	4 426 781.58
335	1 005 316.16	4 426 782.29
336	1 005 306.31	4 426 796.33
337	1 005 292.61	4 426 813.30
338	1 005 286.58	4 426 822.53
339	1 005 281.06	4 426 831.32
340	1 005 280.72	4 426 833.81
341	1 005 281.91	4 426 835.41
342	1 005 294.47	4 426 846.71
343	1 005 309.25	4 426 860.93
344	1 005 314.65	4 426 866.09
345	1 005 313.34	4 426 867.18
346	1 005 299.56	4 426 878.74
347	1 005 299.28	4 426 879.64
348	1 005 299.68	4 426 881.02
349	1 005 303.95	4 426 888.04
350	1 005 309.64	4 426 894.99

Точка	X	Y
351	1 005 309.93	4 426 895.63
352	1 005 309.78	4 426 895.80
353	1 005 312.32	4 426 897.36
354	1 005 324.57	4 426 891.80
355	1 005 327.95	4 426 889.59
356	1 005 331.28	4 426 895.77
357	1 005 340.19	4 426 893.20
358	1 005 341.21	4 426 892.66
359	1 005 341.40	4 426 892.88
360	1 005 341.27	4 426 892.97
361	1 005 339.61	4 426 899.49
362	1 005 339.92	4 426 900.25
363	1 005 339.80	4 426 903.15
364	1 005 340.05	4 426 905.01
365	1 005 340.53	4 426 905.67
366	1 005 344.42	4 426 909.52
367	1 005 346.14	4 426 911.37
368	1 005 339.52	4 426 917.00
369	1 005 339.05	4 426 936.57
370	1 005 340.48	4 426 938.12
371	1 005 342.26	4 426 942.83
372	1 005 345.05	4 426 943.58
373	1 005 342.97	4 426 948.00
374	1 005 336.68	4 426 943.14
375	1 005 333.64	4 426 946.43
376	1 005 308.33	4 426 920.26
377	1 005 300.71	4 426 895.71
378	1 005 293.06	4 426 898.08
379	1 005 301.25	4 426 924.45
380	1 005 328.21	4 426 952.31
381	1 005 327.76	4 426 952.79
382	1 005 324.25	4 426 956.91
383	1 005 329.26	4 426 962.35
384	1 005 334.68	4 426 966.83
385	1 005 334.26	4 426 967.16
386	1 005 333.84	4 426 967.48
387	1 005 333.40	4 426 967.77
388	1 005 332.95	4 426 968.06
389	1 005 332.49	4 426 968.34
390	1 005 332.02	4 426 968.59
391	1 005 331.54	4 426 968.84
392	1 005 331.06	4 426 969.05
393	1 005 330.57	4 426 969.27
394	1 005 330.07	4 426 969.45
395	1 005 329.56	4 426 969.62
396	1 005 329.05	4 426 969.78
397	1 005 328.54	4 426 969.91
398	1 005 328.02	4 426 970.03
399	1 005 327.49	4 426 970.13
400	1 005 326.97	4 426 970.21

Точка	X	Y
401	1 005 326.44	4 426 970.27
402	1 005 325.91	4 426 970.31
403	1 005 325.37	4 426 970.34
404	1 005 324.84	4 426 970.35
405	1 005 324.30	4 426 970.34
406	1 005 323.77	4 426 970.31
407	1 005 323.24	4 426 970.26
408	1 005 322.71	4 426 970.19
409	1 005 322.19	4 426 970.11
410	1 005 321.66	4 426 970.00
411	1 005 321.14	4 426 969.88
412	1 005 320.63	4 426 969.74
413	1 005 320.12	4 426 969.58
414	1 005 319.62	4 426 969.41
415	1 005 319.12	4 426 969.22
416	1 005 318.63	4 426 969.00
417	1 005 318.51	4 426 969.14

**II. Положение о характеристиках планируемого развития территории, в том числе о плотности и параметрах застройки территории (в пределах, установленных градостроительным регламентом), о характеристиках объектов капитального строительства иного назначения**

**2.1. Характеристика объектов капитального строительства иного назначения**

В соответствии с заданием на проектирование, утвержденным генеральным директором АО «Самотлорнефтегаз» В.Г. Мамаевым 29.08.2017г. (регистрационный № 930/17-СНГ от 05.09.2017 г.), в проектной документации «Обустройство Самотлорского месторождения. Куст скважин №№ 2163, 2411» (далее – проектируемый объект) предусматривается осуществить капитальное строительство следующих объектов:

- Куст скважин № 2163 (2 скважины добывающих);
- Куст скважин № 2411 (2 скважины добывающих);
- Переустройство ВЛ-6кВ Ф-8.

Расширение кустов скважин предусматривается путем бурения дополнительных добывающих скважин нефти.

Технико-экономические показатели проектируемого объекта представлены в таблице 1.

Таблица 1

Наименование	Единица измерения	Значение
1. Куст скважин №2163 (расширение)		
Количество скважин, всего	шт.	2
в т.ч. добывающих	шт.	2
Проектная мощность по жидкости	м <sup>3</sup> /сут	188,0
Проектная мощность по нефти	т/сут	44,0
2. Электрические нагрузки куста скважин №2163		
Общая расчетная потребляемая мощность куста скважин	кВт	94,100



Наименование	Единица измерения	Значение
№2163		
Общий годовой расход электроэнергии, всего	тыс.кВт*ч;	829,750
3. Куст скважин №2411 (расширение)		
Количество скважин, всего	шт.	2
в т.ч. добывающих	шт.	2
Проектная мощность по жидкости	м <sup>3</sup> /сут	222,0
Проектная мощность по нефти	т/сут	54,0
4.Электрические нагрузки куста скважин №2411		
Общая расчетная потребляемая мощность	кВт	115,725
Общий годовой расход электроэнергии, всего	тыс.кВт*ч;	1022,433
5.Общая площадь отводимых земель по проекту	га	4,5125

## **2.2. Размещение и местоположение объектов капитального строительства**

В административном отношении объект капитального строительства "Обустройство Самотлорского месторождения. Куст скважин №№ 2163, 2411" (далее - проектируемый объект) расположен в границах лицензионного участка Самотлорского нефтяного месторождения Нижневартовского района Ханты-Мансийского автономного округа – Югры.

В географическом отношении участки производства работ расположены в 46 км (куст скважин №2163) севернее, в 56 км (куст скважин №2411) севернее от города Нижневартовска.

Владельцем лицензии ХМН 03172 НЭ на пользование недрами в пределах Самотлорского лицензионного участка, является организация АО «Самотлорнефтегаз».

Проектируемый объект располагается в пределах земель лесного фонда Нижневартовского лесничества, Нижневартовского участкового лесничества, Нижневартовского урочища (квартал 117, выдел 8); Мегионского лесничества, Октябрьского участкового лесничества, Октябрьского урочища (квартал 272, выделы 46, 95, 103), а также частично на землях промышленности, энергетики, транспорта, связи, радиовещания, телевидения, информатики, земель для обеспечения космической деятельности, земель обороны, безопасности и земель иного специального назначения.

## **2.3. Сведения о плотности и параметрах застройки территории**

Проект планировки территории подготовлен в отношении земельных участков общей площадью 4,5125 га.

Площади земельных участков, необходимые для строительства и эксплуатации проектируемого объекта приведены в таблице 2.

Таблица 2

## Расчет площади зон размещения проектируемого объекта

№ п.п.	Наименование объекта	Площадь в пределах вновь испрашиваемых участков, га:		Площадь в пределах участков, арендованных ранее, га:		Зона застройки, га
		Земли лесного фонда	Земли промышленности, энергетики, транспорта, связи, радиовещания, телевидения, информатики, земли для обеспечения космической деятельности, земли обороны, безопасности и земли иного специального назначения	Земли лесного фонда	Земли промышленности, энергетики, транспорта, связи, радиовещания, телевидения, информатики, земли для обеспечения космической деятельности, земли обороны, безопасности и земли иного специального назначения	
1/	Куст скважин №2411	0.8566	-	0.4060	1.3504	2.6130
2/	Переустройство ВЛ-6кВ Ф-8	-	-	-	0.0514	0.0514
3/	Куст скважин №2163	0.4148	0.1114	0.1282	1.1937	1.8481
Итого		1.3828		3.1297		4.5125

**III. Положения об очередности планируемого развития территории, содержащие этапы проектирования, строительства, реконструкции объектов капитального строительства иного назначения**

Раздел положения об очередности планируемого развития территории не разрабатывается в связи с отсутствием в проекте планирования развития территории.

